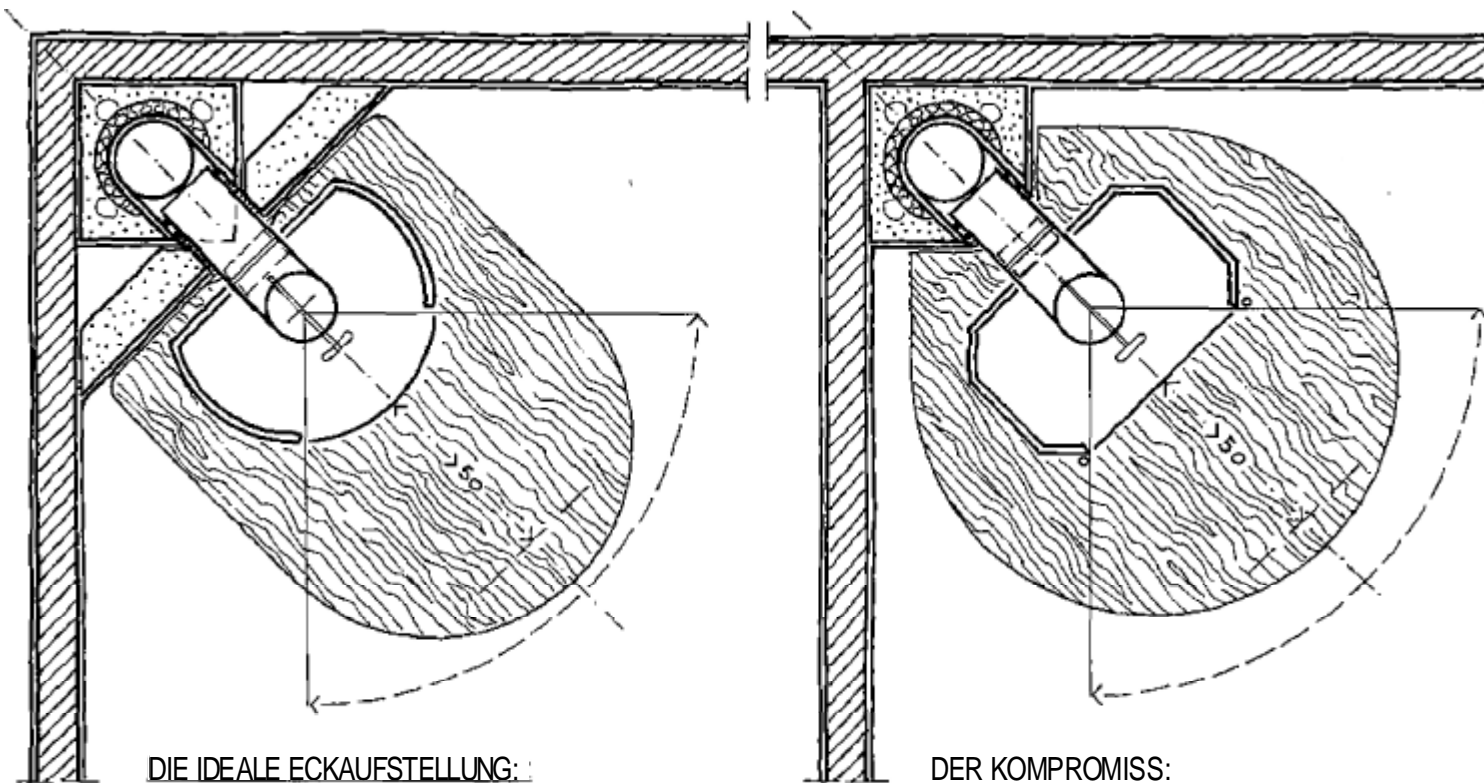


# AUFSTELLUNGSVORSCHLÄGE

DER RICHTIGE EINBAU DER D.S. KAMINÖFEN

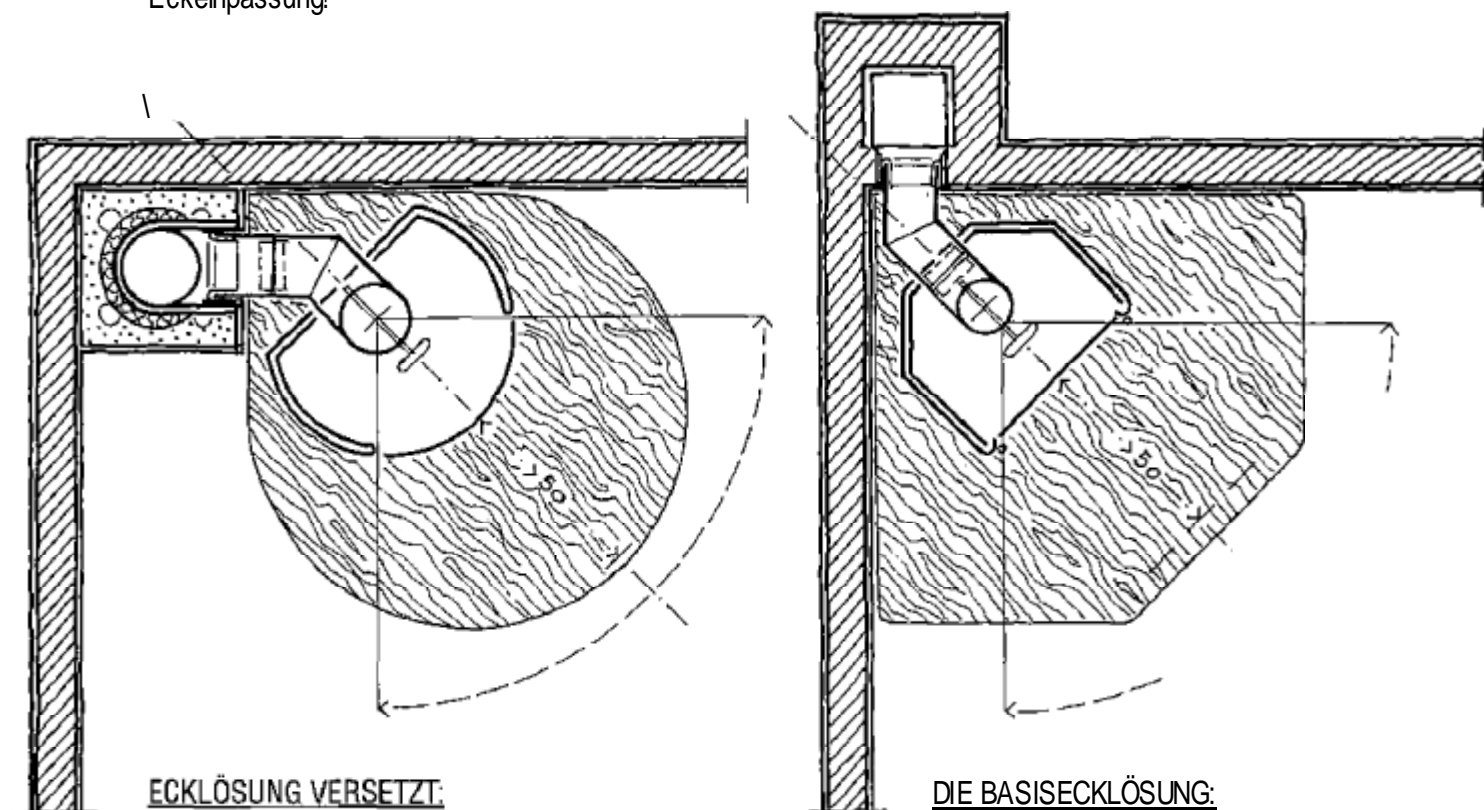


## DIE IDEALE ECKAUFSTELLUNG:

weiche Ecke durch Abmauerung (z. B. Leichtbautsteine), kaum Raumverlust durch ECKEINPASSUNG!

## DER KOMPROMISS:

Diagonalanschluß mit eingelassener Bodenplatte.



## ECKLÖSUNG VERSETZT:

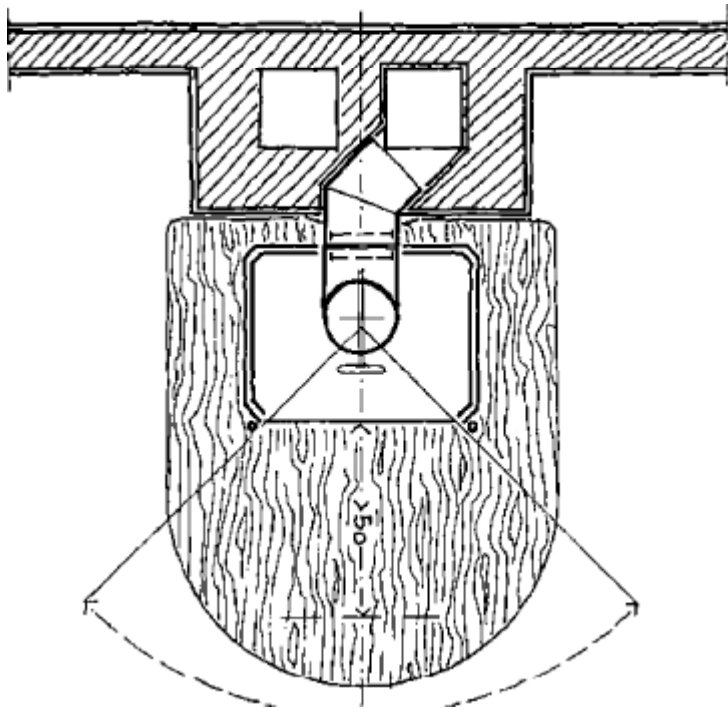
asymmetrische Aufstellung mit guter Rauchrohrführung.

## DIE BASISECKLÖSUNG:

...wichtig ist hierbei die Wahl des richtigen Kaminofen-Modells!

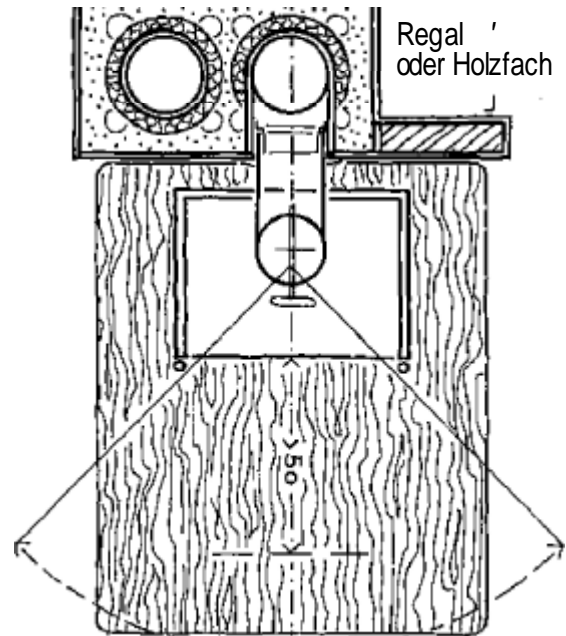
# AUFSTELLUNGSVORSCHLÄGE

DER RICHTIGE EINBAU DER D.S. KAMINOFEN



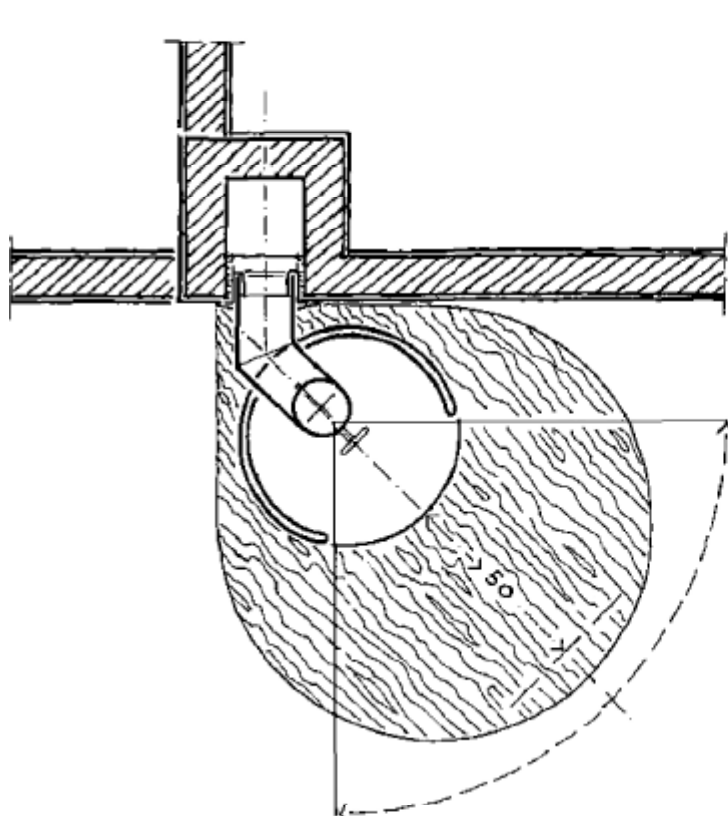
## DIE IDEALE WANDAUFSTELLUNG:

bei starken Schornsteinwangen im Mauerwerk liegender „Fuchs“ möglich!



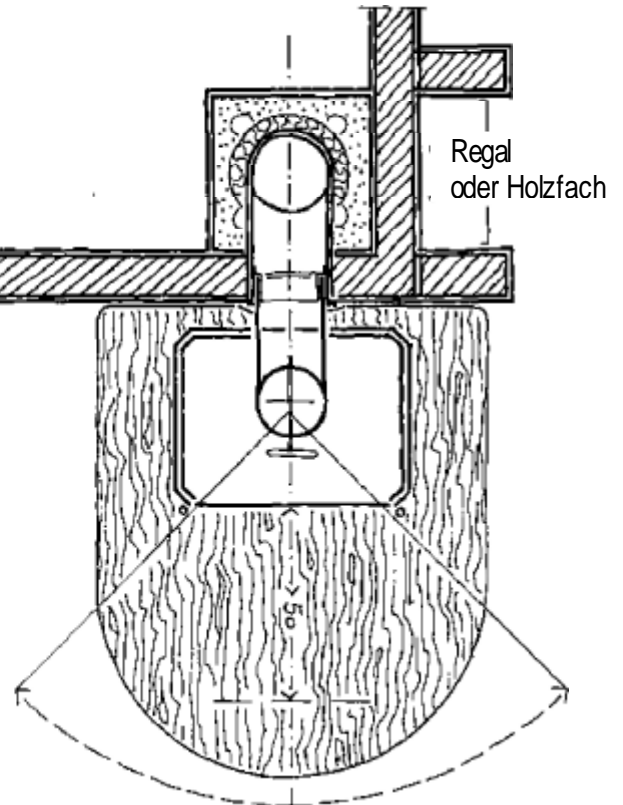
## SYMMETRIE DURCH ANBAU:

breitere Schornsteinfront ermöglicht symmetrische Aufstellung!



## DIAGONALE WANDLÖSUNG:

an der Raumecke oder Längswand, mit bester Feuersicht!



## RAUMECKE-AUSSEN:

Verlängerung der Eckwand auch in niedriger Höhe möglich!